



CHAMBRE DE COMMERCE
ET D'INDUSTRIE

1^{er} ACCÉLÉRATEUR DES ENTREPRISES

AVEC L'ALTERNANCE JE ME SENS DÉJÀ DANS LA VIE ACTIVE

UN MÉTIER



UN DIPLÔME

UN SALAIRE



CENTRE DE FORMATION D'APPRENTIS CCI DE LA MAYENNE
CRÉATEUR DE TALENTS DU CAP AU BAC+5



À FEUILLETER...

- P.3** Le CFA de la CCI de la Mayenne c'est...
2 sites de formation
- P.4** Qu'est-ce que l'alternance ?
Au delà de la différence
- P.5** Construire son parcours de formation
8 Bonnes raisons de choisir l'un de nos établissements
- P.6** **Les métiers de la vente, du commerce et du management**
- P.8** **Les métiers de l'informatique**
- P.9** Comment s'inscrire ?
- P.10** La Prépa-apprentissage, un sas en amont du contrat d'apprentissage
- P.11** Les écoles de la CCI s'engagent à guider les talents de demain



SENS ÉTHIQUE ET INSPIRATION DURABLE

Engagée dans une démarche RSE* porteuse de sens et de résultats, la CCI de la Mayenne a obtenu le **label Lucie 26000** et le **label Lucie Organisme de Formation**, en décembre 2018.

Attestant un engagement en matière de développement durable d'une entreprise, ce label de référence en Europe et basé sur la norme internationale de Responsabilité Sociétale ISO26000, s'attache à identifier les marges de progrès à réaliser dans les différents champs de la RSE.

*Responsabilité Sociétale des Entreprises



FORMATION CONTINUE, AU PLUS PROCHE DES PROFESSIONNELS

Le service Formation continue de la CCI accompagne près de 800 stagiaires par an autour d'un panel de 212 formations inter-entreprises ou sur-mesure. Chaque collaborateur de l'entreprise peut ainsi acquérir de nouvelles compétences et accéder à des parcours de formation adaptés et innovants qui lui permettent de progresser dans sa carrière.



76%

des entreprises satisfaites des prestations de la formation continue.



CE PROJET EST COFINANCÉ PAR LE FONDS SOCIAL EUROPÉEN

LE CFA DE LA CCI DE LA MAYENNE C'EST...



DES COLLABORATEURS AU SERVICE DE L'EXPÉRIENCE APPRENANT :



...AVEC DES MOYENS DÉDIÉS

3 400

jeunes formés depuis **10 ANS**

410

apprenants par an

130

formateurs

13

diplômes du **CAP AU BAC +5**

6

filières métiers

2

établissements Laval et Saint-Berthevin

3 500 M²

de locaux de formation



...ET DES RÉSULTATS PROUVÉS

88%

de réussite aux examens

90%

des apprenants en emploi ou en poursuite d'étude à l'issue de leur formation

95%

des apprenants satisfaits de leur formation et qui la recommandent à leur entourage

2 SITES DE FORMATION

CAMPUS CCI

PARC UNIVERSITAIRE DE LAVAL



Proche du centre-ville, desservi par les transports en commun et à 12 minutes de la gare, notre établissement mayennais offre un cadre de formation chaleureux et performant pour réussir, en adéquation avec les besoins des entreprises. Il regroupe, sur son campus, un espace de formation continue et un CFA spécialisé dans les domaines suivants :

ADMINISTRATION GESTION
RESSOURCES HUMAINES
MANAGEMENT
COMMERCE
VENTE

INSTITUT D'INFORMATIQUE APPLIQUÉE

SAINT-BERTHEVIN

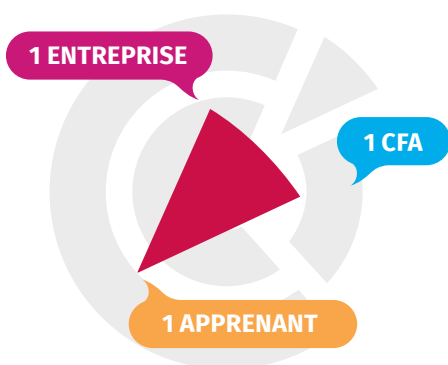


Notre école informatique, située dans un cadre agréable est desservie par les transports en commun lavallois. Elle forme des étudiants et des alternants de BAC +2 à Bac + 5 dans les domaines suivants :

CYBERSECURITÉ
INGÉNIERIE D'AFFAIRES DES SYSTÈMES D'INFORMATION
DÉVELOPPEMENT LOGICIELS MÉTIERS
DÉVELOPPEMENT WEB ET WEB MOBILE
ADMINISTRATION D'INFRASTRUCTURES SYSTÈMES ET RÉSEAUX

QU'EST-CE QUE L'ALTERNANCE ?

3 ACTEURS INDISSOCIABLES :



C'est une façon différente de se former, aussi bien en entreprise qu'au CFA en entrant directement dans la vie active !

La signature d'un contrat de travail

L'apprenant (et son représentant légal s'il est mineur) signe avec une entreprise un contrat de travail à durée déterminée qui couvre la durée de formation.

Quel salaire ?

La rémunération minimale est calculée en pourcentage du SMIC ou du salaire conventionnel de l'emploi occupé.



CONTRAT D'APPRENTISSAGE

Années de formation	16-17 ans	18-20 ans	21-25 ans	26-29 ans
1 ^{ère} année	27%	43%	53%	100%
2 ^e année	39%	51%	61%	100%
3 ^e année	55%	67%	78%	100%

Sauf indications plus favorables de la convention collective

CONTRAT DE PROFESSIONNALISATION

Profils	Moins de 21 ans	21-25 ans	26 ans et plus
Sans qualification ou diplôme inférieur au niveau 4 ou Bac général	55%	70%	85% du minimum conventionnel (voire au moins le SMIC)
Qualification égale ou supérieure au Bac Pro ou titre ou diplôme professionnel de même niveau	65%	80%	

Pour en savoir plus, nos équipes vous répondent : cci53-cfa@mayenne.cci.fr

La liste exhaustive des informations liées aux diplômes est accessible sur notre site Internet www.mayenne.cci.fr (prérequis, objectifs, durée, modalités et délais d'accès, tarifs, contacts, méthodes mobilisées, modalités d'évaluation et accessibilité aux personnes en situation de handicap.)

AU-DELÀ DES DIFFÉRENCES

Toute personne en situation de handicap peut prétendre à l'apprentissage.

La démarche d'accueil des apprentis en situation de handicap, portée par le Conseil Régional des Pays de la Loire et l'Agefiph, repose sur le principe d'accès de droit commun dans tous les CFA de la région, à tous les apprentis handicapés.

Signataire de la charte régionale et centre de formation par apprentissage d'appui à la démarche, les engagements de la CCI sont :

- Un accueil personnalisé de l'apprenti en situation de handicap.
- Une information sur les métiers, l'offre de formation, la préparation à l'apprentissage, les offres de contrats.
- Des échanges réguliers avec l'employeur et les partenaires impliqués tout au long du parcours de l'apprentissage.

- Un accompagnement dans les démarches administratives relatives à la situation de handicap et aux éventuels dispositifs de compensation et d'adaptation.
- Un parcours de formation adapté et contractualisé.
- Un suivi du parcours et des ajustements en fonction de l'évolution des besoins.
- Une information sur la suite du parcours après la formation au CFA.
- Des contrats facilités auprès des acteurs impliqués dans la suite du parcours.



CONSTRUIRE SON PARCOURS DE FORMATION

Il est possible de rentrer en apprentissage/alternance à différentes étapes de votre cursus de formation.

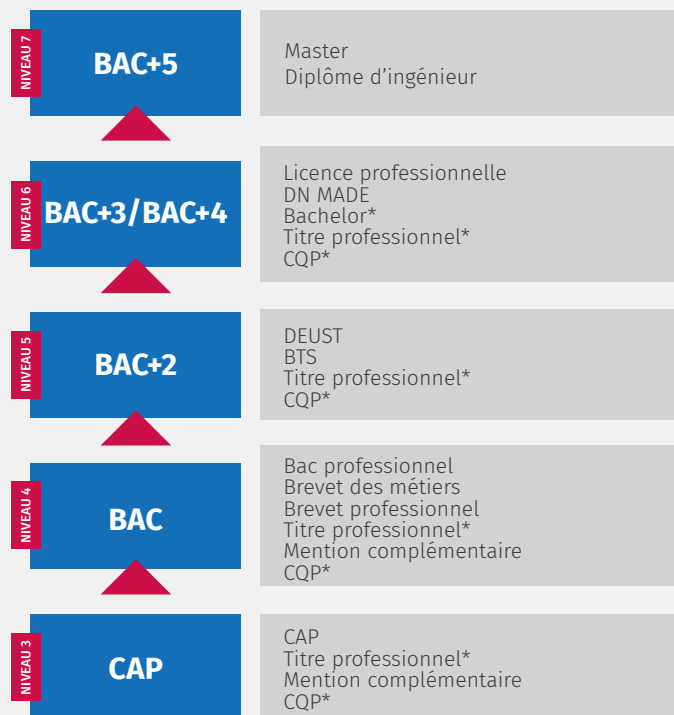
LE SAVIEZ-VOUS ?

Chaque année, les apprenants de notre CFA sont concernés par des parcours individualisés.

Après analyse de votre profil et de votre parcours, vous pouvez être guidé vers une formation personnalisée et adaptée à vos besoins.

Le CFA de la **CCI Mayenne** vous propose une offre de parcours diplômants du **CAP** au **BAC +5**.

REPÉREZ-VOUS DANS LE SCHÉMA DE L'ALTERNANCE :



* Certifications, titres ou diplômes inscrits au Registre National des Certifications Professionnelles (RNCP)

8 BONNES RAISONS D'INTÉGRER L'UN DE NOS ÉTABLISSEMENTS



LES MÉTIERS DE LA VENTE, DU COMMERCE ET DU MANAGEMENT



VENTE COMMERCE MARKETING

DU CAP AU BAC +5

CAMPUS CCI - LAVAL

DEVENEZ :

Employé.e commercial.e, Vendeur, Conseiller.e de vente, animateur des ventes, Manager de rayon, Responsable de secteur, Responsable de drive, Commercial.e, Technico-commercial.e, Télé-conseiller.e, Télé-prospecteur, Chargé.e de clientèle, Animateur e-commerce...

DIPLÔMES :

- CAP Equipier polyvalent du commerce
- Bac Pro Métiers du commerce et de la vente
- Titre Pro : Vendeur Conseiller Commercial – Négoventis
- BTS NDRC Négociation et Digitalisation de la Relation Client
- BTS MCO Management Commercial Opérationnel
- Bachelor Responsable de Développement commercial – Négoventis
- Bachelor Responsable Opérationnel Retail – Négoventis
- Master Marketing intégré dans un monde digitalisé – CNAM



TÉMOIGNAGE

Manon

« Après un BTS NRC, la formation Responsable de Développement Commercial du réseau Négoventis m'a semblé être la suite logique de la poursuite de mes études. Je souhaitais rester au Campus de la CCI car c'est un CFA à taille humaine. Le rythme d'alternance d'une semaine en cours et 3 semaines en entreprise a été un réel atout pour trouver un maître d'apprentissage et me permet d'avoir plus de responsabilités, d'autonomie en entreprise et d'acquérir de réelles compétences professionnelles. L'équipe pédagogique composée d'intervenants professionnels est un vrai plus ! »

NEGOVENTIS

DU BAC AU BAC +3

CAMPUS CCI - LAVAL

DEVENEZ :

Assistant.e manager des métiers du tourisme et de l'hôtellerie restauration, Adjoint.e de direction d'un établissement hôtelier ou de tourisme, Vendeur, Conseiller.e vendeur, Manager de rayon, Administrateur des ventes, Technico-commercial.e, Commercial.e, Attaché.e commercial.e, Chargé.e d'affaires, Chef de secteur, Responsable de secteur, Responsable des ventes...

DIPLÔMES :

- Titre Pro : Vendeur Conseiller Commercial – Négoventis
- Bachelor Responsable de Développement commercial - Négoventis
- Bachelor Responsable Opérationnel Retail - Négoventis



NOS ATOUTS

- Force et reconnaissance d'un réseau national de + de 100 CCI
- Des diplômes reconnus par l'État
- Fort taux d'insertion professionnelle : 83% dans les 6 mois après la formation
- Des compétences qui collent aux besoins du marché
- Plusieurs statuts possibles : contrats d'apprentissage, de professionnalisation, CPF, étudiants, Pro-A, congés de transition professionnelle (Congé Individuel de Formation), VAE



ADMINISTRATION GESTION RH

DU BAC +2 AU BAC +3

CAMPUS CCI - LAVAL

DEVENEZ :

Office manager, Chargé.e de projet, Assistant.e de manager, Assistant.e de gestion, Chargé.e des ressources humaines, Consultant.e recrutement en agence d'emploi...

DIPLÔMES :

- Titre RNCP : Assistant(e) de Direction(s) - ESMAS
- Licence Gestion des Ressources Humaines - CNAM



TÉMOIGNAGE

Jennyfer

Formation Assistant(e) de Direction(s)

« La formation d'Assistant(e) de Direction(s) a été un vrai tremplin : je souhaitais valider un Bac+2 dans le domaine du secrétariat et de l'assistantat après plusieurs années d'expériences professionnelles diverses. La formation que j'ai suivie en alternance dans une PME mayennaise m'a permis d'être embauchée en CDI. Je peux mettre en pratique tout ce que j'ai appris en formation et grandir sur mon poste ! »

LES PARCOURS POSSIBLES :

BAC+5

MASTER MARKETING
INTÉGRÉ DANS UN
MONDE DIGITALISÉ



BAC+3

RESPONSABLE DE
DÉVELOPPEMENT
COMMERCIAL

RESPONSABLE
OPÉRATIONNEL
RETAIL

LICENCE GESTION
DES RESSOURCES
HUMAINES



BAC+2

BTS NDRC
Négociation et Digitalisa-
tion de la Relation Client

BTS MCO
Management Commercial
Opérationnel

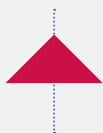
ASSISTANT(E)
DE DIRECTION(S)



BAC

BAC PRO MÉTIERS
DU COMMERCE
ET DE LA VENTE

VENDEUR
CONSEILLER
COMMERCIAL



CAP

CAP ÉQUIPIER
POLYVALENT
DU COMMERCE





LES MÉTIERS DE L'INFORMATIQUE ET DU NUMÉRIQUE



INSTITUT
INFORMATIQUE
APPLIQUÉE

DU BAC + 2 AU BAC + 5

📍 IIA - SAINT BERTHEVIN

DEVENEZ :

Développeur Web / Logiciel / d'Applications Mobiles, Responsable des services applicatifs, Chargé d'études informatiques, Technicien développement-exploitation, Administrateur Systèmes et Réseaux, Technicien Réseaux-Télécoms, Administrateur Sécurité, Technicien de Maintenance, Chef de projet informatique, Chef de projet étude et développement informatique, Analyste de gestion informatique, Ingénieur d'affaires au sein de bureaux d'études, d'entreprises, prestataires de services en conseil et audit, Manager d'une équipe, Expert en sécurité des systèmes d'information, Consultant en cybersécurité, Responsable de la sécurité des systèmes d'information...

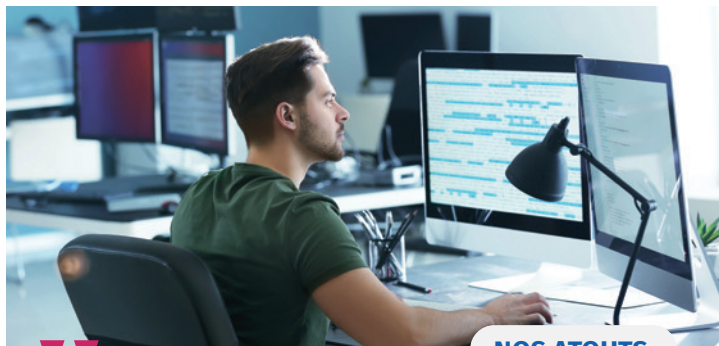
DIPLÔMES :

- **Titre RNCP** : Développeur Web et Web mobile
- **BTS SIO** option SLAM
- **BTS SIO** option SISR
- **Licence** informatique
- **Titre RNCP** : Manager en Ingénierie Informatique parcours Ingénierie d'Affaires des Systèmes d'Information
- **Titre RNCP** : Manager en Ingénierie Informatique parcours Manager de la Sécurité des Systèmes d'Information

le **cnam**
Pays de la Loire

ITESCIA
APPRENDRE C'EST INNOVER

CPF
Compétence de l'individu



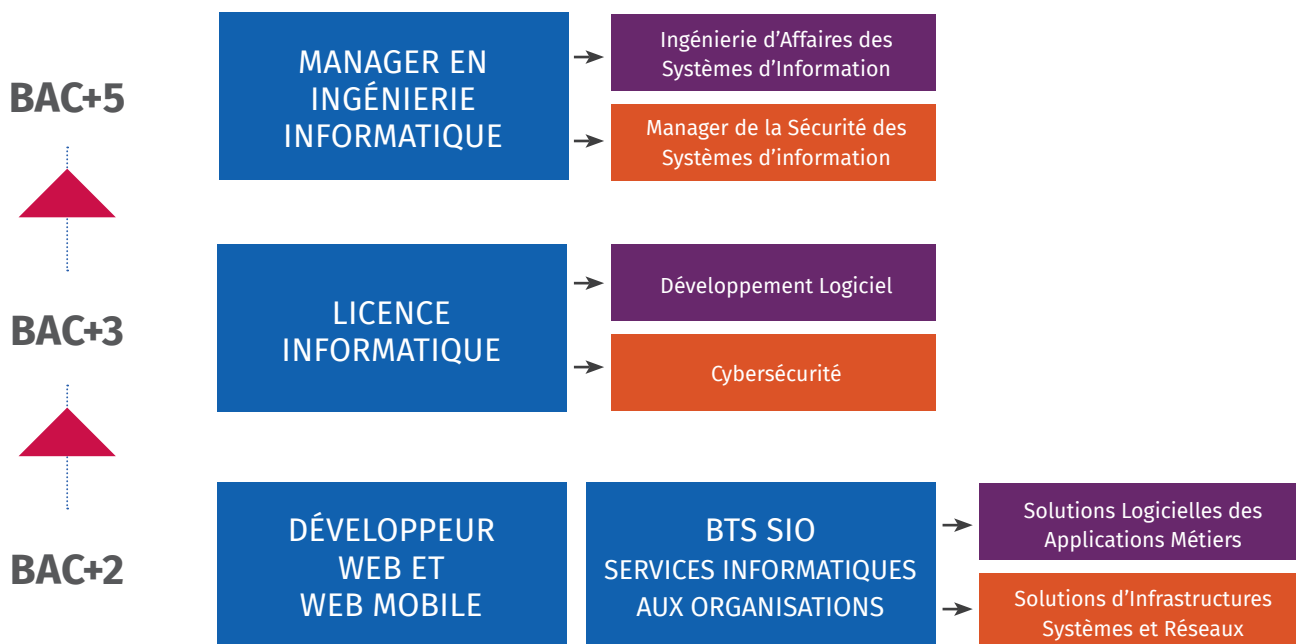
NOS ATOUTS

Dans un secteur en mutation permanente, notre école vous permet de **vous adapter aux évolutions et aux complexités du monde professionnel**. Vous êtes formé par des professionnels et immergé dans des projets pour lesquels vous devez mettre à profit, curiosité, enthousiasme et persévérance au service de votre entreprise.

L'IIA LAVAL, UN PARTENARIAT GAGNANT-GAGNANT

L'IIA vous accompagne dans la recherche d'un poste en adéquation avec votre formation, votre projet professionnel et votre personnalité. Depuis plus de 30 ans, l'établissement a tissé un réseau, composé d'entreprises et d'organisations professionnelles partenaires, qui témoigne de son savoir-faire et de la qualité de ses formations. 75% des alternants BAC+5 sont embauchés ou ont une proposition d'embauche avant même l'obtention de leur diplôme au sein de l'entreprise qui les accueille en alternance.

LES PARCOURS POSSIBLES :



Statut **ÉTUDIANT** possible pour les diplômes BAC+2

COMMENT S'INSCRIRE ?

J'ai entre 16 et 29 ans révolus (ou 15 ans si j'ai validé ma classe de 3^e) pour signer un contrat d'apprentissage. À partir de 16 ans et jusqu'à 25 ans (demandeurs d'emploi âgés de 26 ans et plus), je peux signer un contrat de professionnalisation.

ATTENTION



L'inscription est possible pour toutes celles et tous ceux qui ont trouvé un maître d'apprentissage. Tout au long de ces démarches, le CFA vous accompagne et suit l'évolution de vos recherches.

+ d'infos : cci53-cfa@mayenne.cci.fr

ÉTAPE 1 - DÉFINIR SON PROJET PROFESSIONNEL

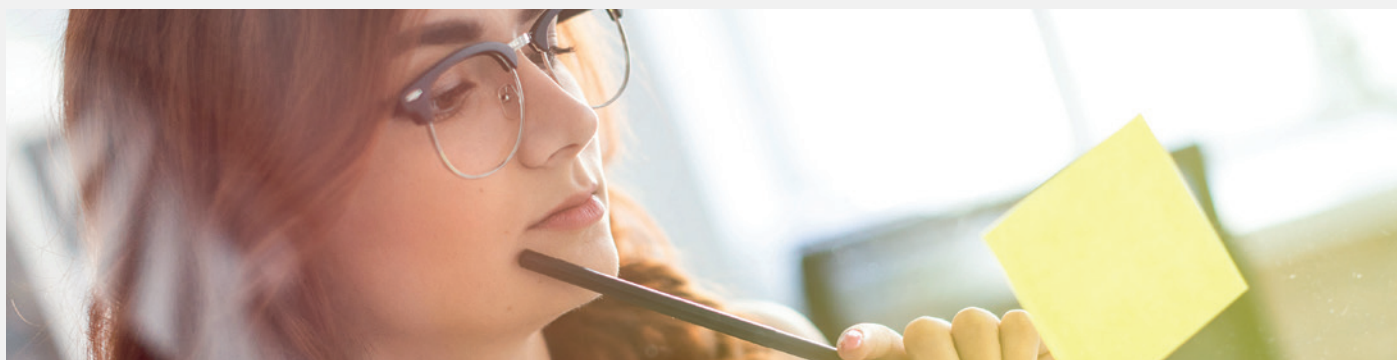
1. Je travaille mon projet professionnel pendant mon année scolaire (possibilité de faire des stages en entreprise)
Je découvre le dispositif « Mini-stage » en entreprises pour collégiens, lycéens et étudiants.
Renseignements sur le site internet de la CCI de la Mayenne : www.mayenne.cci.fr
2. Je dépose en ligne ma candidature, selon la filière choisie sur le site www.cci.mayenne.cci.fr ou www.iaa-laval.fr et je valide mon projet professionnel.
3. Si je suis en terminale et candidat aux diplômes de l'enseignement supérieur (BTS, Licence Professionnelle), je m'inscris sur www.parcoursup.fr pour les formations en apprentissage.

ÉTAPE 2 - LA RECHERCHE D'UN EMPLOYEUR

4. Je prépare ma lettre de motivation et mon CV (ne pas hésiter à demander de l'aide et à participer aux ateliers « techniques de recherche d'entreprise »).
5. Je cherche activement une entreprise qui accepte de signer un contrat de travail le temps de ma formation (cf. la rubrique « Quelques conseils »).
6. J'informe le CFA de mes démarches.

ÉTAPE 3 - INSCRIPTION

7. Dès que j'ai trouvé mon entreprise, je signe mon contrat d'alternance et j'en informe le responsable de formation pour procéder à l'inscription au CFA.



QUELQUES CONSEILS

- Je commence mes démarches le plus tôt possible et surtout je reste motivé(e) !
- Je cible mes entreprises (*taille, zone géographique, secteur d'activités...*), j'utilise mon réseau de connaissances et je consulte régulièrement les offres d'emploi (*CFA, Pôle emploi, Sites professionnels, Mission locale...*).
- Je professionnalise mon adresse e-mail et mon message de boîte vocale (ex : Bonjour, Nom Prénom, je suis absent.e pour le moment. Merci de me laisser un message, je vous rappellerai. Merci. Au revoir).
- Je me déplace dans les entreprises pour déposer ma candidature.
- Je relance toutes les entreprises où j'ai déposé ma candidature.
- J'établis un tableau de bord pour mieux suivre mes démarches.
- Je prépare mon entretien et j'adopte une attitude professionnelle (*ponctualité, tenue vestimentaire, communication positive...*).

LA PRÉPA-APPRENTISSAGE, UN SAS EN AMONT DU CONTRAT D'APPRENTISSAGE



PRÉPA APPRENTISSAGE

*peu
d'expérience
professionnelle*

*en recherche
de projet*

*pas de
diplôme*

POURQUOI ?

Accompagner pour

- identifier les compétences
- évaluer les connaissances
- définir le choix professionnel

Former pour

- consolider les savoirs de base
- connaître les savoir-faire professionnels

Préparer à

- intégrer une formation en apprentissage
- sécuriser le parcours d'apprenti
- s'insérer dans le monde de l'entreprise

PARCOURS SUR-MESURE

- Diagnostic approfondi
- Acquisition des compétences relationnelles, travail en équipe, ponctualité, autonomie
- Immersion professionnelle
- Durée de quelques jours à plusieurs mois en fonction de la situation du jeune et de son projet

BÉNÉFICIAIRES

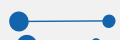
Collégiens, lycéens, étudiants, demandeurs d'emploi, personnes en reconversion, entre 15 et 29 ans, peu ou pas qualifiés, ayant atteint au mieux le niveau CAP ou le niveau BAC sans l'avoir validé



LES ÉCOLES DE LA CCI S'ENGAGENT À GUIDER LES TALENTS DE DEMAIN

NOTRE ADN

//Entreprise



La Chambre de Commerce et d'Industrie est la voix des représentants des entreprises du territoire.

//Apprentissage



Nous croyons en l'apprentissage et nous le soutenons. Nous pensons que savoir penser ne va pas sans savoir-faire.

//Multimétiers



Nous sommes pluridisciplinaires, à travers nos filières métiers, pour offrir un éventail de formations qui soit le plus large possible.

//Départemental



Nous sommes un CFA départemental résolument ancré dans le développement économique et social des territoires de la Mayenne.

//Ouvert



Nous accueillons tous les publics, sans distinction ; une richesse qui nous permet aussi de rester ouverts sur le monde qui nous entoure, proche ou lointain. Notre implication dans la RSE, et notre capacité à tisser des partenariats en France ou à l'étranger en témoignent.

NOS VALEURS

//Accompagnement



Disponibles et à l'écoute, nous nous engageons à conseiller et à former l'apprenant, en assurant un suivi global et individualisé, lui permettant d'évoluer et d'acquérir les compétences attendues par les entreprises.

//Succès

Nous œuvrons chaque jour pour la réussite individuelle de chaque apprenant qui forge l'ambition collective de nos équipes.

//Humanisme

Pour construire un modèle de développement durable, nous déployons une démarche d'éducation au vivre ensemble visant à favoriser l'intégration sociale et professionnelle de tous les publics.

//Esprit client

Par l'analyse des besoins des apprenants et des entreprises partenaires, nous nous engageons à apporter une réponse qualitative, et dans les meilleurs délais, afin de satisfaire et de fidéliser nos clients.

//Innovation

Par la volonté de nous interroger régulièrement sur nos pratiques, nous détectons et anticipons les besoins en nouvelles qualifications et proposons des réponses adaptées aux évolutions professionnelles des salariés.





**CHAMBRE DE COMMERCE
ET D'INDUSTRIE**

1^{er} ACCÉLÉRATEUR DES ENTREPRISES

CFA DE LA CCI DE LA MAYENNE **2 ÉTABLISSEMENTS DE FORMATION**

📍 CAMPUS CCI LAVAL

Parc universitaire de Laval
Rue Léonard de Vinci
53810 CHANGE
☎ 02 43 91 49 70
Site internet : mayenne.cci.fr

📍 INSTITUT D'INFORMATIQUE APPLIQUEE

5 bd de l'Industrie
53940 SAINT BERTHEVIN
☎ 02 43 91 47 47
Site internet : iia-laval.fr

Suivez-nous sur les réseaux sociaux !



[@cci53](#) // [@iia_laval](#)

